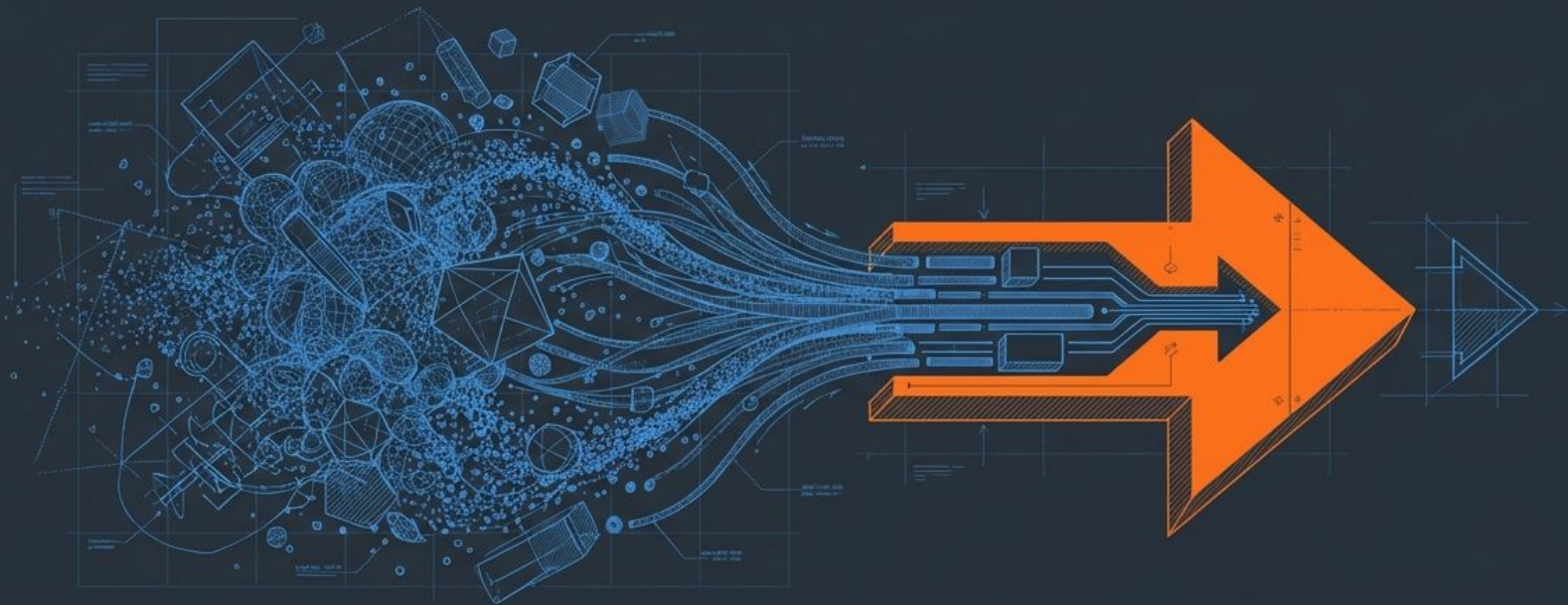


AI-first Operating Model dla COO/CIO



Od eksperymentów do skalowalnej wartości w 90 dni.

Decyzja operacyjna,
nie technologiczna

Kontekst: EU AI Act, presja
kosztowa, luka talentów

Cel: Rama decyzyjna
dla Zarządu

Rzeczywistość: **93% firm** utyka
w "**Dolinie Śmierci**".

67% Odkrywców
(PoC Theatre)

Dolina Śmierci

7% Liderów
(AI Native)

Shadow AI

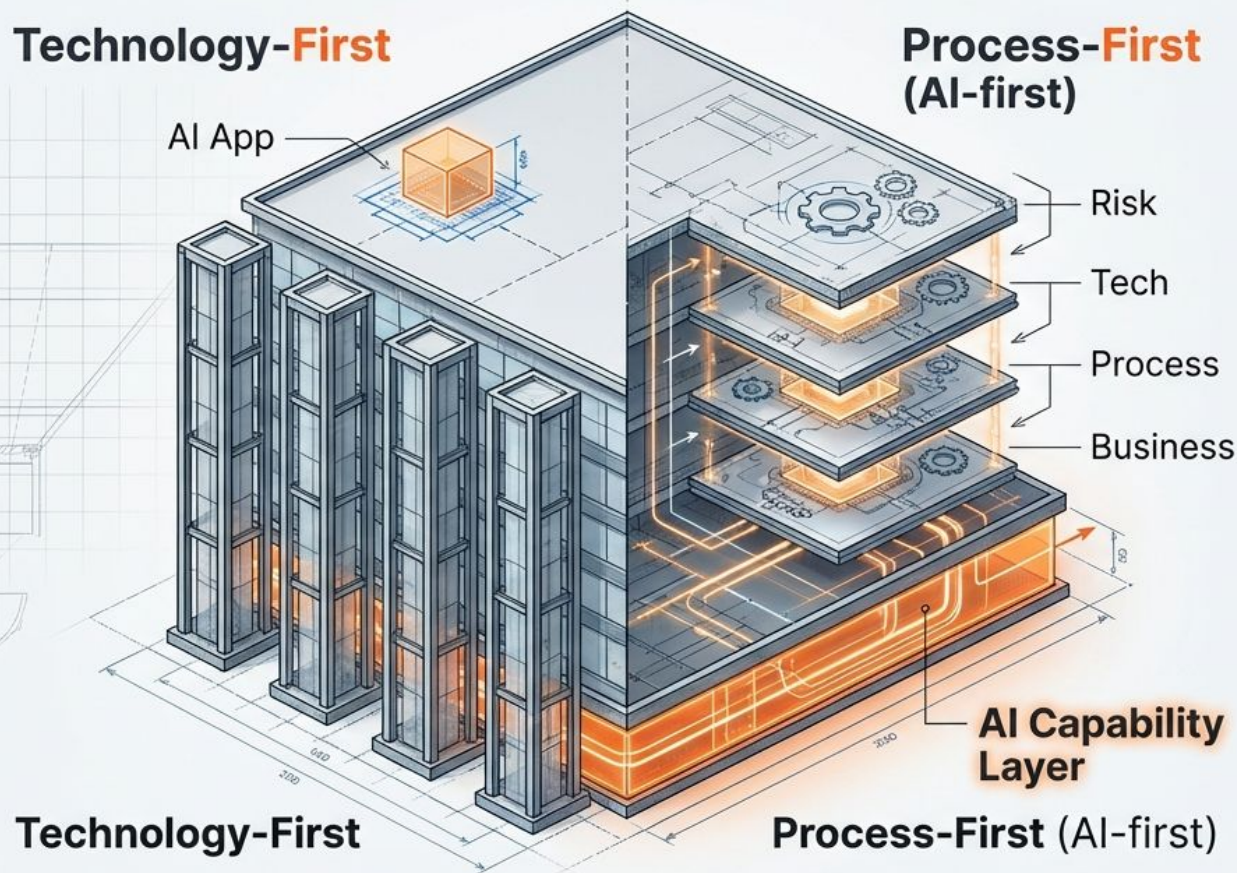
Ilość eksperymentów nie jest problemem.
Problemem jest **brak konwersji na wartość biznesową**.

Czym jest AI-first Operating Model?

Technology-**First**

Process-**First**
(AI-first)

AI App



Technology-**First**

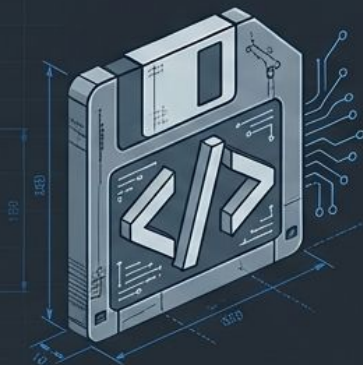
Process-**First** (AI-first)

AI to nie “projekt IT”.
To nowa warstwa
zdolności (capability)
wpisana w procesy, role,
KPI i architekturę danych.

Zmiana myślenia:
Co robi AI, a co
nadzoruje człowiek?

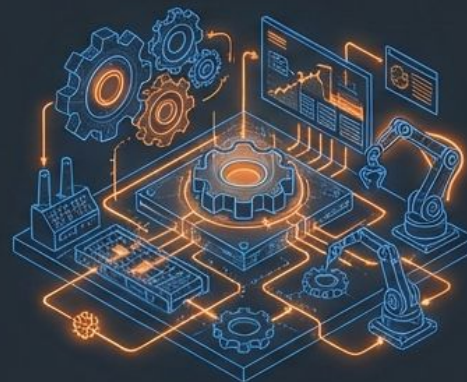
Dlaczego to temat dla COO, a nie tylko dla Project Managera

Projekt AI



- Skupienie na technologii
- Izolowany zespół
- Metryki techniczne (dokładność modelu)

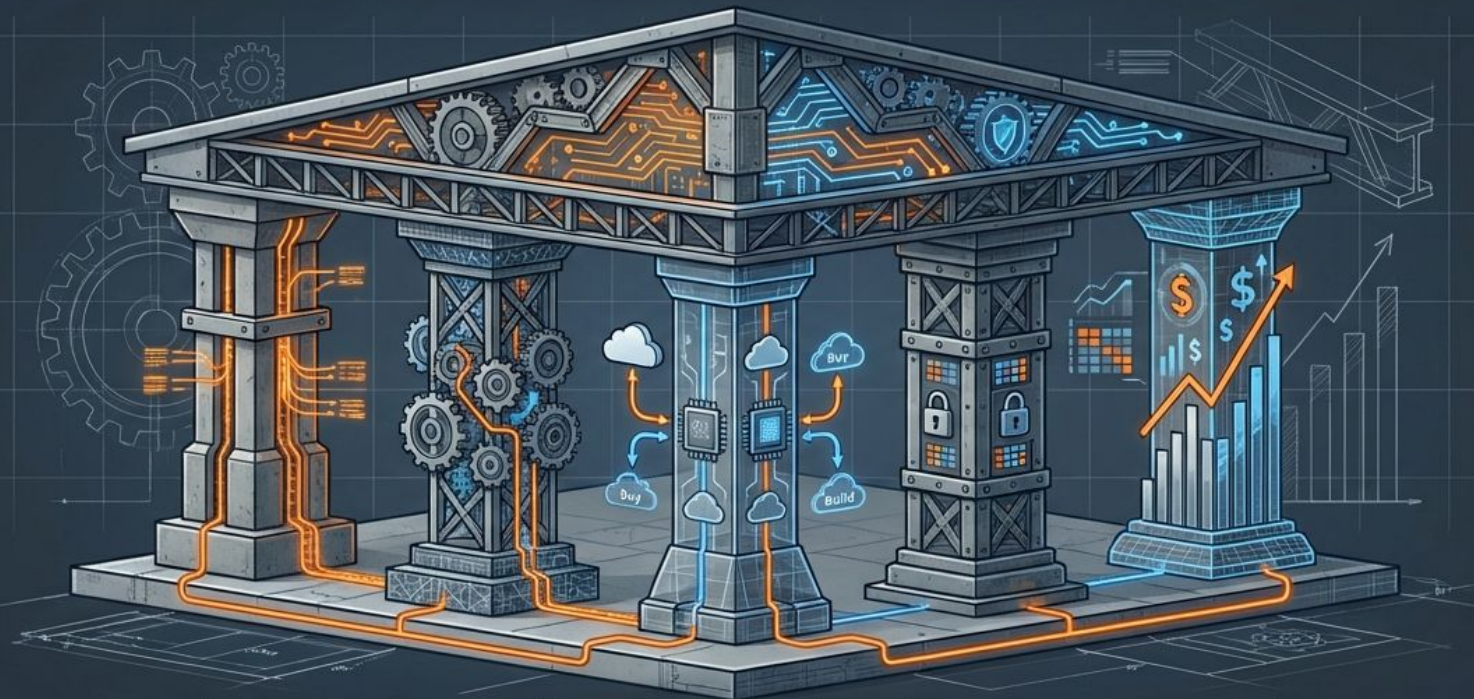
Model Operacyjny



- Zmiana procesu end-to-end
- Zmiana ról: z wykonywania na nadzór
- Wpływ na P&L
- Odpowiedzialność prawna (EU AI Act)

AI to w 80% zarządzanie zmianą, a tylko w 20% technologia.

5 Strategicznych Decyzji Zarządu



Priorytety

Które procesy?
Gdzie jest ból/koszt?

Organizacja

Centralne CoE
czy federacja?

Technologia

Buy (SaaS) vs
Build (Własne)?

Governance

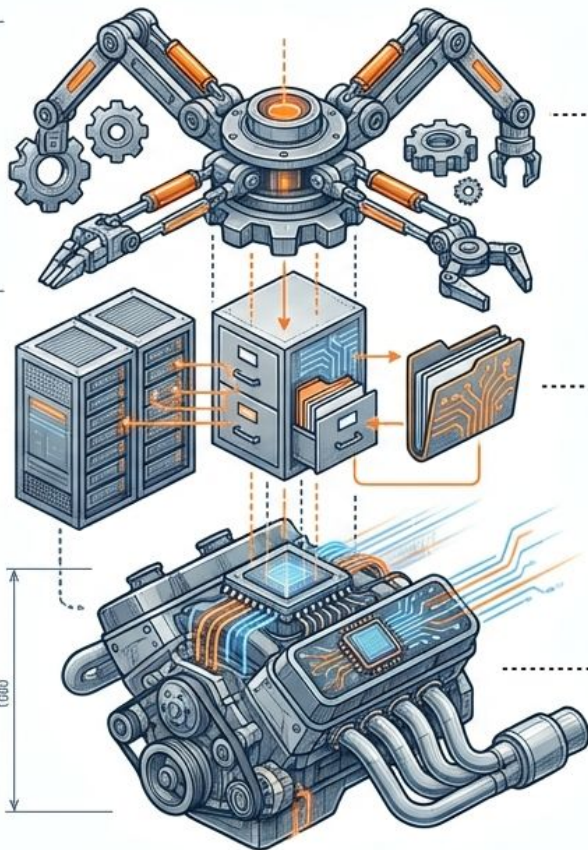
Tolerancja ryzyka?
(ISO 42001)

Sukces

ROI i Koszt
jednostkowy

Technologia bez magii: LLM, RAG i Agenci

Takeaway: Nie każdy proces wymaga Agenta. Często wystarczy solidny RAG.



• Agenci (Działanie)

Planowanie i wykonywanie zadań w systemach (np. ERP).

• RAG (Pamięć/Wiedza)

LLM + Twoje dane.
Kontekst firmy i procedury.

• LLM (Silnik)

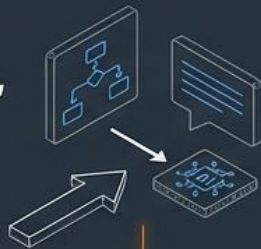
Generuje i rozumie język.

Heurystyki Sukcesu: Jak nie utknąć w eksperymentach



**Zaczynaj od procesu,
nie od modelu.**

Najpierw problem, potem AI.



**Właściciel procesu =
Właściciel AI.**

Biznes odpowiada za
wynik, IT wspiera.



**Właściciel procesu =
Właściciel AI.**

Biznes odpowiada za wynik,
IT wspiera.



Human-in-the-loop.

Obowiązkowy dla procesów
wysokiego ryzyka.



**Prosty wzorzec >
Skomplikowana
technologia.**

Stabilny RAG > Nieprzewidywalny Agent.



**Bezpieczeństwo jest
niefunkcyjnym wymaganiem.**

Nie dodatkiem "na później".



Narzędzie: AI-first Operating Model Canvas

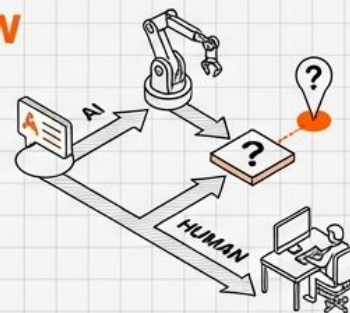
Wartość Biznesowa

- Value pools
- KPI
- Segmenty klienta



Proces & Przepływ

- Zadania AI vs Zadania Człowieka
- Punkty decyzyjne



Dane & Technologia

- Źródła danych
- Architektura
- Integracje



Governance & Ryzyko

- Klasyfikacja ryzyka
- Zgodność (EU AI Act)
- Role



Governance i EU AI Act: Bezpieczniki dla prędkości

Risk Pyramid



Wysokie Ryzyko
Human Oversight Required



Ograniczone Ryzyko
Transparency Required



Minimalne Ryzyko
Free Use

Governance Pillars



- **Rejestr Systemów AI:** Inwentaryzacja.



- **Shadow AI:** Kontrola prywatnych kont.

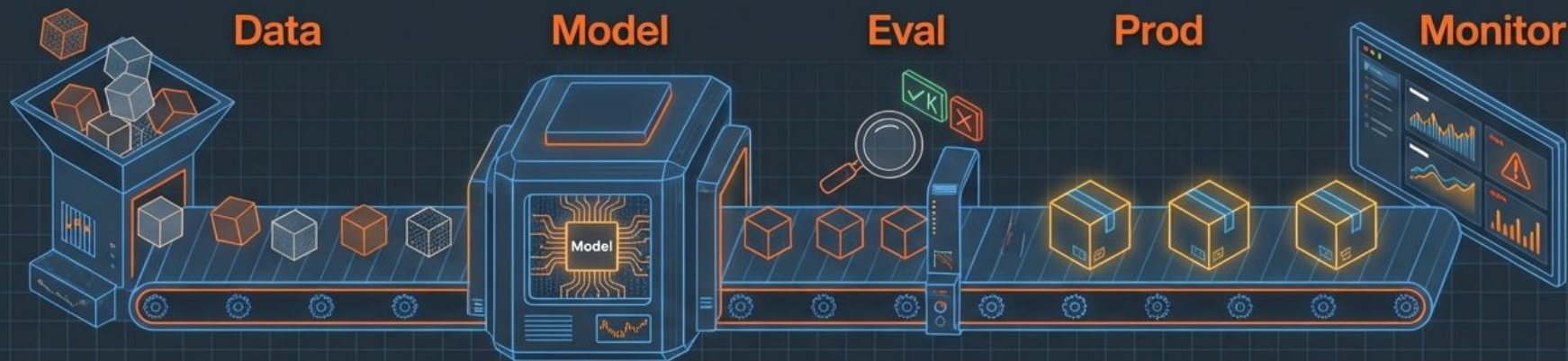


- **Standardy:** NIST AI RMF / ISO 42001.



- **Zasada:** Compliance wbudowany w proces (Privacy by Design).

Fabryka AI: MLOps i Obserwowalność



Jakość
Testy halucynacji



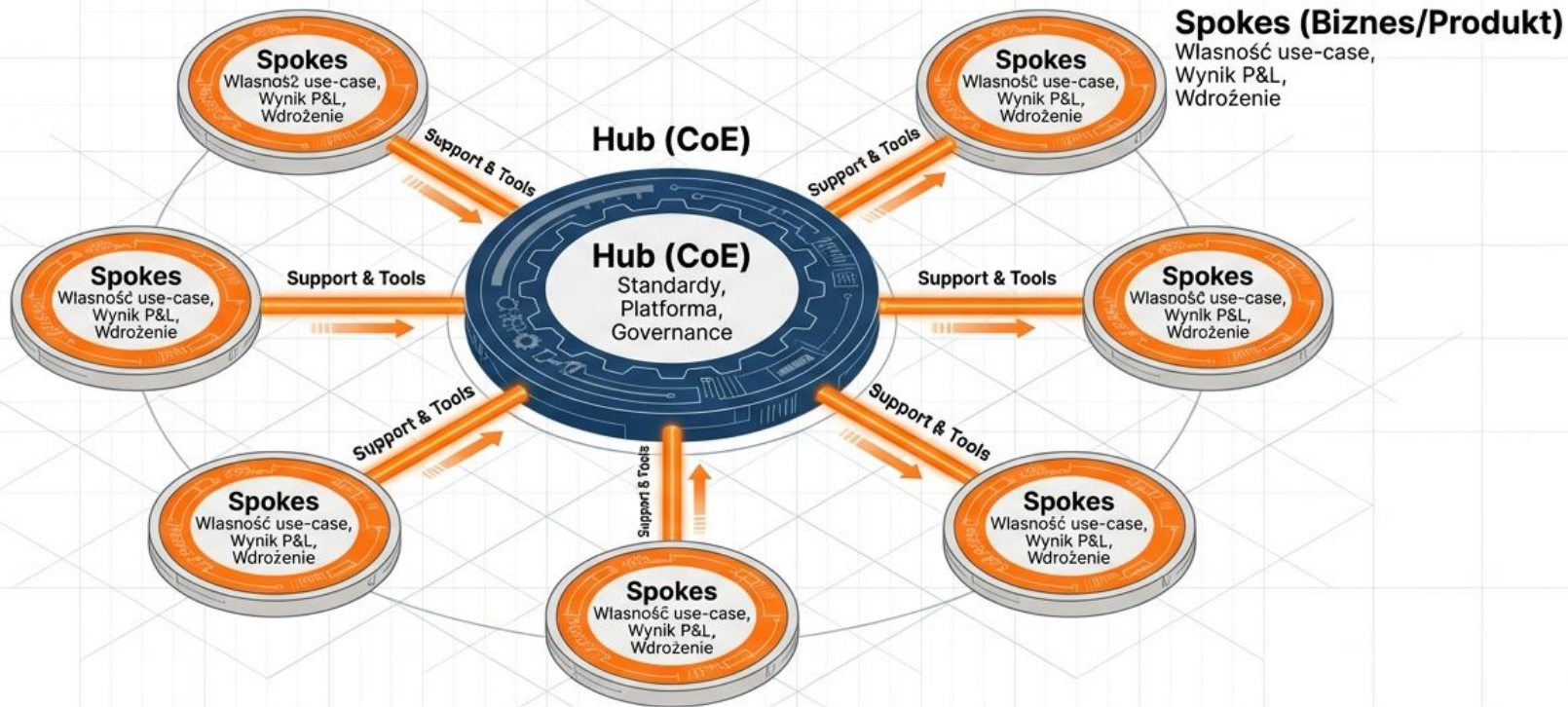
Koszt
Cost per token



Wydajność
Latencja

Przejdźcie z "działa na moim laptopie" do stabilnego procesu produkcyjnego.

Organizacja: Kto jest właścicielem AI?



RACI: COO/CIO = Sponsorzy i Integratorzy. Biznes = Adopcja i Wynik.

KPI i Ekonomia Jednostkowa (Unit Economics)



“
Nie proś o budżet na AI.
Proś o budżet na poprawę procesu wspieraną przez AI.
”

Roadmapa: Od Strategii do Wartości w 90 Dni



Dowody Wartości: Przykłady Wdrożeń

Case A: Produkcja/Logistyka



Problem: Planowanie łańcucha dostaw.

Rozwiązanie: Asystent planisty + Agent transportowy.

Wynik: Wzrost wykorzystania mocy, Redukcja stock-outów.

Case B: Usługi/Back-office



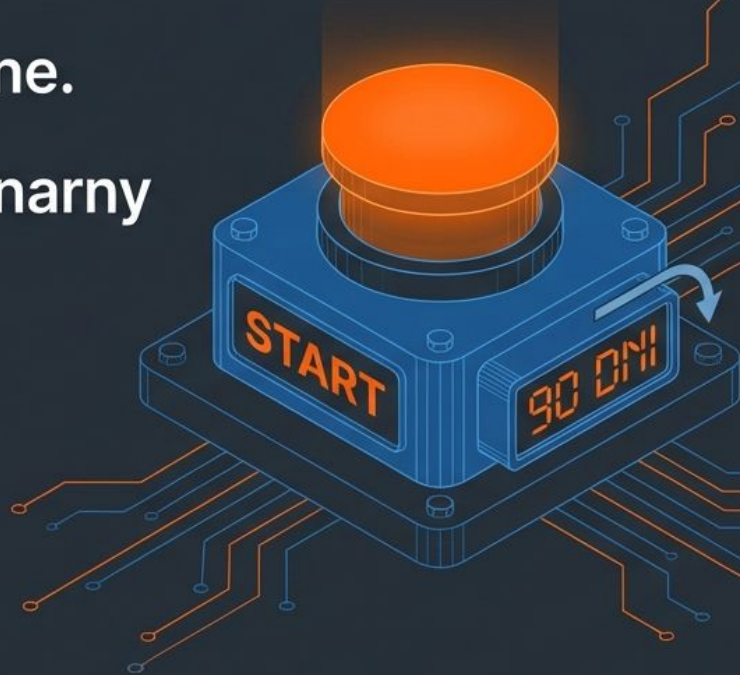
Problem: Obsługa zgłoszeń i dokumentów.

Rozwiązanie: RAG + Asystenci pracowników.

Wynik: -30% czasu obsługi, Wzrost FCR.

Co zrobić jutro rano?

- 1.** Wybierz 1-2 procesy krytyczne.
- 2.** Powołaj zespół interdyscyplinarny (Biznes + IT + Risk).
- 3.** Wypełnij AI-first Operating Model Canvas.
- 4.** Uruchom zegar 90 dni.



Brak decyzji to też decyzja – zgoda na Shadow AI i utratę konkurencyjności.